

# INFO

## Bicarbonate de potassium

### Sommaire

	page
• Bicarbonate potassium .....	1
• Comptoir de Morges .....	2
• Catalogue Labbox .....	3
• Nouvelle gamme :	
A. Ziegler.....	3
• Action Ajax .....	5
• Piscine - mise en route .....	5
• 3 Mages.....	6
Encens et mélanges.....	6
• Le tilleul .....	7

Le bicarbonate de potassium est une substance minérale à réaction basique distribuée sous forme de cristaux incolores ou d'une poudre blanche et cristalline.

Cette substance est utilisée dans beaucoup de domaines :

- complément alimentaire
- complément pour sportifs
- adjuvant alimentaire
- médicament et adjuvant
- biocide
- poudre d'extinction
- œnologie

Dans l'alimentation, le bicarbonate de potassium se retrouve fréquemment dans les poudres à lever et comme correcteur de pH ainsi que dans le « sel sans sel » ou sel pauvre en sodium.

En complément pour sportifs, il est utilisé en doses progressives et maximale de 15 g. par jour pour combattre l'acidose métabolique ainsi que pour améliorer l'élimination de l'acide lactique des muscles. Il favorise ainsi la récupération et diminue les crampes musculaires. Il est aussi additionné aux poudres protéinées pour rétablir la neutralité métabolique et améliorerait la prise de masse sèche. Veuillez prendre connaissance des restrictions en page 2.

La pharma l'utilise principalement pour la production de comprimés

effervescent. Également comme fournisseur de potassium.

Dans l'agriculture biologique, il est utilisé comme correcteur de pH des sols ainsi que pour traiter l'oïdium à une concentration variant de 0.5 à 1%. Au-delà, les sels risquent de brûler les feuilles des plantes.

En œnologie, le bicarbonate de potassium est utilisé pour baisser légèrement l'acidité des vins ainsi que pour précipiter l'acide tartrique après un passage au froid.

### Attention

L'ion potassium est en équilibre dans le corps notamment avec l'ion sodium. Un surdosage de potassium peut avoir des conséquences graves pouvant mener à la mort.

Le bicarbonate de potassium ne doit pas être pris comme complément alimentaire en cas d'usage de médicaments pour le cœur, de diurétiques, d'AINS ainsi que de corticoïdes.

## Comptoir de Morges



Districhimie vous invite à se rencontrer lors du Comptoir de Morges qui se tiendra du 22 avril au 1<sup>er</sup> mai 2016. L'invité d'honneur de cette année est le chemin de fer & musée Blonay-Chamby qui sera présent avec la mythique locomotive à vapeur BAM 6.



Le 2<sup>ème</sup> Festival des orgues de barbarie se tiendra le **dimanche 24 avril dès 10 heures** au parc de l'Indépendance.

Programme des animations et horaires sous [www.comptroidemorges.ch](http://www.comptroidemorges.ch).

A deux pas du comptoir, profitez d'admirer plus de 120'000 tulipes dans le parc de l'indépendance pendant la Fête de la Tulipe.

**Entrée gratuite**



# Catalogue Labbox



Le catalogue Labbox 2016 est arrivé. En nouveauté, des milieux de culture pour la microbiologie ainsi que les colorants destinés à la microscopie.

Le matériel de laboratoire à prix éco, satisfait ou remboursé !



## Nouvelle gamme de produits

Nous distribuons un assortiment de produits de A. Ziegler SA. D'autres produits sont disponibles sur commande.



**Millefleurs** donne un brillant éclatant aux parquets et sols en liège imprégnés et non imprégnés, linos, clinkers, sols en bois, meubles, cuirs etc. Nettoie, entretien et protège à la fois.



### Grilles parfumées pour urinoirs

Ces grilles en plastique parfumées dégradent biologiquement les mauvaises odeurs grâce à une activité enzymatique bactérienne. La forme en picots de la grille empêche les éclaboussures.

### eifix Blocs pour urinoirs

Sans paradichlorobenzène, parfum frais et intense.

Les blocs pour urinoirs ont un effet désinfectant et ils diffusent durablement un parfum frais. Efficace contre les dépôts de calcaire et d'urine. Ecologique : formulé à base de tensides biodégradables. Préviend efficacement les odeurs désagréables liées aux bactéries.





**Vinx poudre antiparasitaire pour animaux** agit de manière naturelle contre les poux, puces, tiques, etc. Elle s'applique directement dans le poil ou les plumes. L'huile de margousier (neem) en particulier prévient les nouvelles attaques. Cette plante a pour effet d'entraver la croissance naturelle des parasites en exerçant un effet longue durée.

La poudre non-toxique dégage une senteur agréable et élimine les odeurs indésirables de l'animal.



**Vinxan liquide**, l'insecticide concentré émulsifiable pour surfaces et de longue durée. Contre les insectes rampants (cafards, fourmis, punaises, puces, etc.) et contre les insectes volants de toutes sortes (mouches, moustiques, lépidoptères, etc.) dans les secteurs d'agriculture, gastronomie, industrie, dépôts alimentaires, à l'intérieur ainsi qu'à l'extérieur.

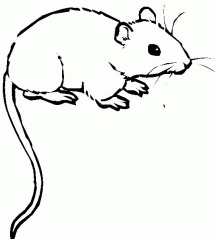
100 ml suffisent pour 4 à 16 l. de solution selon les insectes à combattre.

**VANDAL Piège à cafards** contient un appât spécial constitué d'un leurre de nourriture et de fénitrothion pour l'élimination des cafards. VANDAL Piège à cafards est inodore, simple et sûr d'emploi. S'utilise également en prévention.



### **VANDAL Boules à mites**

Protection fiable contre les mites et les larves dans les armoires et les tiroirs à base d'empenthrine, sans naphtaline ni paradichlorobenzène. Tenir hors de portée des enfants. Une fois ouvert, conserver les sachets dans l'emballage original.



### **Cartouches fumigènes Zurin**

Cartouches fumigènes en forme de cône contre les campagnols des champs (souris des champs), les campagnols terrestres (taupes grises) et les taupes. Utilisation en plein air.

**D'autres produits de A. Ziegler sur demande !**

## Actions Ajax

De mi-avril à mi-mai, grande action de printemps Gaba.



Seront en action :

- Palmolive vaisselle 10 l. & 10x750 ml
- Vel citron 10x750 ml
- Ajax nettoie-tout 10 l. & nouveauté en 8x1l.
- Ajax vitre 10 l. & pistolets 12x500 ml

**Rabais supplémentaire par 5 bidons de 10l. assortis**

## Piscine - mise en route

Les beaux jours arrivent, il est temps de remettre en service votre piscine.

### Nettoyage

Utilisez de préférence un détergent acide spécifique pour carrelages de salle de bain ainsi qu'un gel pour la ligne d'eau. Bien rincer.

### Remplissage

C'est le moment idéal pour corriger l'alcalimétrie (taux de calcaire dissout) de l'eau. Une eau douce permet des économies de produits de traitement et offre une meilleure stabilité. De plus, l'eau douce ne dépose pas de calcaire sur les parois au cours de la saison.

Pour ce faire, veuillez prendre contact avec votre droguiste en vue de l'analyse de l'eau de votre bassin. Une fois le titre alcalimétrique connu, une correction de l'eau à l'acide chlorhydrique peut être nécessaire. Il est primordial de ne pas traiter l'eau pendant cette opération (pas de produit sauf algicide S20 ou SM30).

### Désinfection du bassin

Après 48 heures, le pH est contrôlé et corrigé. Puis l'eau du bassin

subira un choc de chlore afin de détruire toute bactérie et algue pouvant se trouver dans les conduits ou dans les recoins de la piscine. Cette opération se fait avec la filtration enclenchée. Après cette phase se met en place la chloration continue avec algicide. N'hésitez pas à nous demander conseil.



### Set d'analyse de l'eau

Alcalimétrie	Durotest. Test par titration simple d'emploi pour déterminer la dureté totale de l'eau.
pH et chloration ou bromation	Test par colorimétrie disponibles en 2 variantes (à gouttes ou à pastilles)

Les paramètres (pH et taux de chlore/brome) de l'eau doivent être régulièrement contrôlés pour garantir une sécurité optimale, tant bactériologique que chimique.

Une attention toute particulière est primordiale pour les bassins chauffés. Le développement de bactéries dangereuses y est facilité par la température et les faibles volumes d'eau.

## Charbon Trois Mages



Les charbons Trois Mages en pastilles sont fabriqués en Hollande à base de matière sélectionnées pour obtenir un charbon compressé qui brûle longtemps sans odeur, sans fumée ni flamme. Ces charbons sont utilisés pour la chicha ou narguilé ainsi que pour faire brûler les mélanges d'encens. Disponible en 2 diamètres : 33mm ou 40mm.

### Encens et mélanges

L'encens est utilisée depuis très longtemps dans les cérémonies

spirituelles et religieuses. Dans l'antiquité gréco-romaine, l'encens avait signification d'offrande aux dieux, les fumées parfumées montant dans les airs. Certaines cultures utilisent l'encens pour accueillir des hôtes, pour purifier les habitations ainsi que comme aide méditative. Lors de l'utilisation de l'encens à l'intérieur, il est important d'aérer les pièces. Un excès de fumée dans l'air respiré n'est pas bon pour la santé.

Nous proposons plusieurs mélanges d'encens à base d'oliban. S'y ajoute selon les combinaisons le santal, la myrrhe, le benjoin, le dammar ou la lavande.

- Petrus n° 3 mélange classique et bois de santal
- Rafaël n° 5 mélange très coloré et aromatique
- Vatican n° 15 mélange multicolore avec dominance de jaune doré, aromatique avec un touche de lavande.
- Pontifical n° 19 or et noir, parfum classique
- Basilica n° 23 mélange classique additionné de gomme damar.



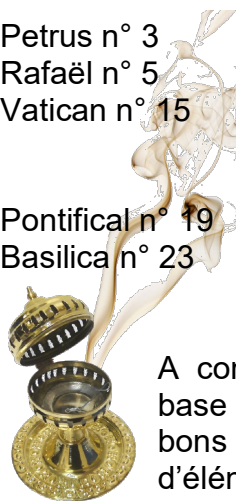
n° 3, Pétrus



n° 15, Vatican



n° 19, Pontifical



A composer soi-même en ajoutant sur la base d'oliban d'Erythrée (n° 41). les charbons de styrax (n° 51), d'ambre (n°57) ou d'élémi (n° 58).

## Le tilleul

Le tilleul est un bel arbre atteignant 30 m de hauteur. La cime est très rameuse et les branches basses s'étendent presque horizontalement ce qui lui confère cette silhouette caractéristique.

Les fleurs de tilleul sont utilisées pour leurs effets diaphorétique (excrétion d'eau par la peau) et émollient (adouci les muqueuses) dans le traitement des refroidissements, de la toux et des affection bronchiques. A cet effet, le tilleul est souvent associé au sureau.

La fleur de tilleul est également utilisée pour ses propriétés sédatives légères chez l'adulte et l'enfant en favorisant le sommeil (huile essentielle), pour ses vertus émollientes (mucilages) en bain lors d'affections cutanées tel que gerçures, écorchures, crevasses et également dans le traitement des piqûres d'insecte (topique).



Flours de tilleul avec bractée

En 1916, un instituteur du Roussillon a eu l'idée de traiter ses calculs urinaires à l'aide d'une décoction d'aubier de tilleul. Il venait de découvrir que cette partie tendre de l'écorce de l'arbre est un des plus puissants draineurs de l'organisme.

En effet, l'influence de l'aubier de tilleul sur le foie en même temps que sur les reins lui confère des propriétés très intéressantes au printemps : celles de drainer les toxines accumulées. Propriétés également intéressantes dans le traitement des rhumatismes et de la goutte ainsi que pour prévenir la formation de calculs urinaires. L'aubier fournit des minéraux et oligo-éléments précieux lors de changement de rythme saisonnier (cure de printemps).



Aubier de tilleul du Roussillon

L'aubier de tilleul possède également une activité spasmolytique en réduisant le péristaltisme intestinal et présente des propriétés cholérétiques. Il est indiqué comme régulateur intestinal et dans le traitement de la migraine digestive.

### Posologie

Infuser la fleur 5 minutes pour favoriser le sommeil, jusqu'à 15 minutes pour ses propriétés émollientes (extraction du mucilage). Faire un décocté d'aubier (2 à 3 baguettes pour 1 litre d'eau) et le boire sur la journée pour les propriétés drainantes.

#### **DISTRICHIMIE SA**

[www.districhimie.ch](http://www.districhimie.ch)

Ch. de Prévenoge 2  
Larges Pièces C  
1024 Ecublens

Tél. 021 691 69 65

[districhimie@districhimie.ch](mailto:districhimie@districhimie.ch)

Fax 021 691 69 64